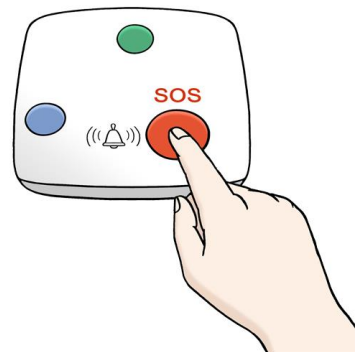


Notfalldose

Ein Schlag-Anfall ist eine Krankheit,
die tödlich sein kann.
Wer einen Schlag-Anfall hat,
braucht schnelle Hilfe.



Dann ist es gut,
wenn man eine Notfall-Dose hat
Die Notfall-Dose ist
außen grün mit weiß.



In der Not-Fall-Dose ist ein Zettel.
Auf dem Zettel stehen wichtige Hinweise
für den Rettungs-Dienst.

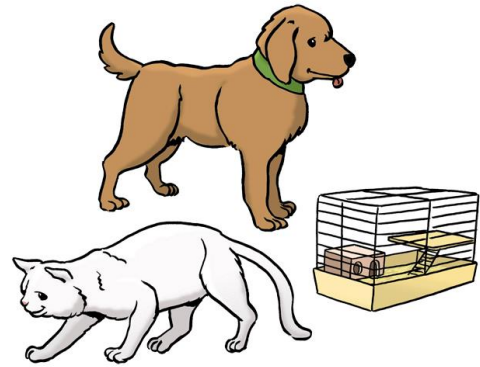


Zum Beispiel:

Welche Medikamente braucht die Person?
Welche anderen Krankheiten hat die Person?
Wer soll informiert werden,
wenn die Person ins Krankenhaus
muss?



Gibt es Haustiere,
die versorgt werden müssen?



Wenn man eine Notfall-Dose hat,
soll man die Dose
im Kühlschrank aufbewahren.

Wenn man eine Notfall-Dose hat,
klebt man einen grün-weißen Aufkleber
an die Haustür.



Wenn die Helfer vom Rettungsdienst
den Aufkleber an der Haustür sehen,
dann wissen sie:
Wir müssen in den Kühlschrank schauen.
Da steht die Notfall-Dose.
Mit den Hinweisen darin.
Dann kann der Rettungsdienst
der kranken Person gut helfen.



In Wipperfürth sollen auch bald
Notfall-Dosen verteilt werden.
Zuerst an Menschen,
die über 65 Jahre alt sind.



Damit genug Notfall-Dosen
gekauft werden können,
wird noch Geld benötigt.



Wir suchen Bürger und Bürgerinnen,
die Geld dafür spenden möchten.

Wenn Sie Fragen haben,
können Sie im Rathaus anrufen.



Wenn Sie Geld für die Notfall-Dose
spenden möchten,
können Sie im Rathaus anrufen.

Die Nummer ist: 02267 64 293

Die Ansprech-Partnerin ist [Alexandra Abel](#).



Nutzungsrechte für die Illustrationen und Bilder bei den Artikeln in leichter Sprache wurden erworben. © Lebenshilfe für Menschen mit geistiger Behinderung Bremen e. V., Illustrator Stefan Albers, Atelier Fleetinsel, 2013 – 2018
www.leichte-sprache.de